

DIE GESCHICHTE DES UNTERNEHMERTUMS

Von ersten Handelsbünden bis zur Dominanz der Finanzmärkte

Erste Bünde

In Indien gibt es schon in vorchristlicher Zeit Gilden. Und bevor im Mittelalter in Europa Zünfte entstehen, kennt man in China Aktiengesellschaften.



800 v. Chr. – 1500 n. Chr.

Wertschöpfung entsteht

Private Unternehmen werden Orte der Wertschöpfung. Mechanisierung und Dampfschiffahrt beschleunigen die Spezialisierung.



1790 – 1830

Dominanz der Monopole

Großunternehmen entstehen. Monopole auf Öl, Stahl, Gummi sowie andere Güter und Dienstleistungen dominieren die Absatzmärkte.



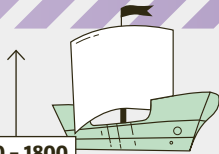
1870 – 1920

Finanzmärkte und Krisen

Renditen kommen aus Vermögenswerten. Riskante Übernahmen und Finanzprodukte lösen Banken Krisen wie 2008 aus. Daten werden zum Kapital neuer Monopole.



1970 – heute



1500 – 1800

Koloniale Handelsmächte

Schiffahrtsgesellschaften betreiben Handelsrouten in die Kolonialgebiete und werden mächtige Akteure mit großem Einfluss.



1830 – 1870

Industrialisierung und Konsum

Durch Fabriken, Verstädterung und Technologien wächst die Produktion; mittleres Management, Marken und Konsum entstehen.



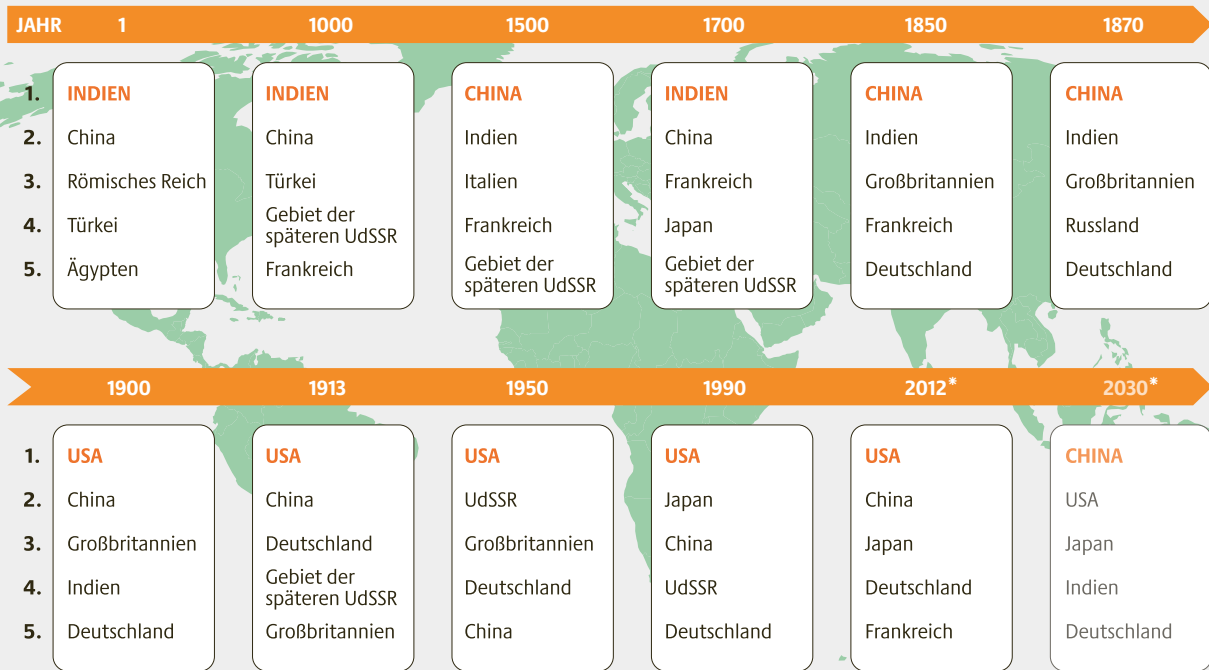
1920 – 1970

Aufstieg der Manager

Strukturierte Konzerne in Besitz von Investoren und Anlegern werden von mächtigen Managern geleitet, die auch Einfluss auf Regierungen nehmen.

DIE GRÖSSTEN VOLKSWIRTSCHAFTEN

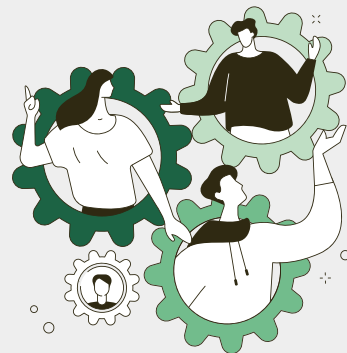
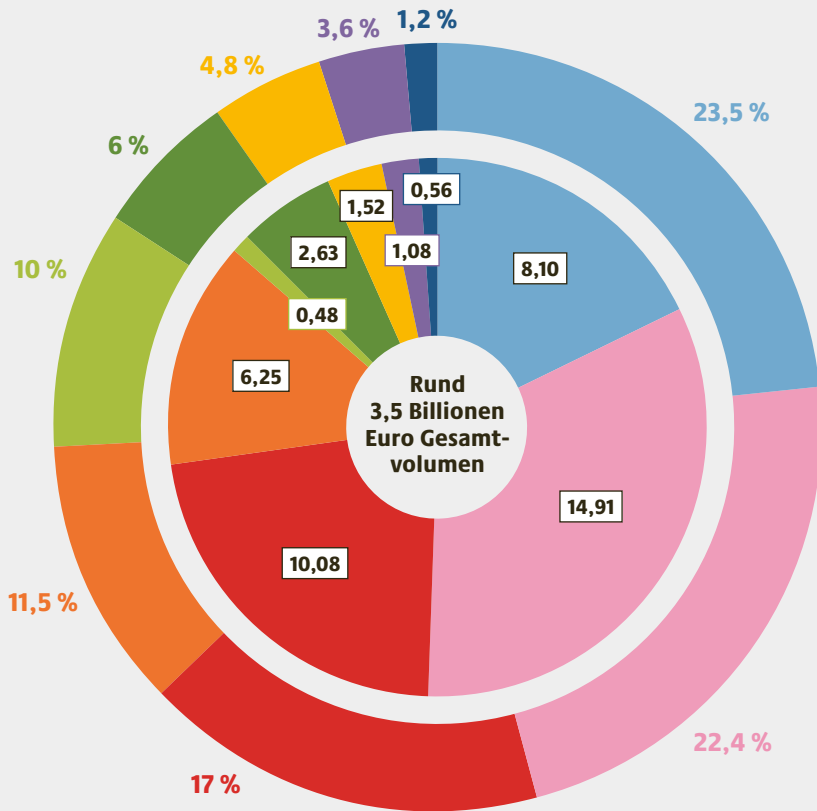
Berechnungen zum historischen BIP der Länder in ihren heutigen Grenzen, alle Daten in Preisen von 1990



*Bei diesen Daten handelt es sich um Schätzungen auf Basis von BIP-Zuwachsraten der Weltbank, da für die Berechnungen nur Daten bis 2008 erfasst worden waren.
Für die aufgeführten Nationen gelten die heutigen Landesgrenzen und Namen.

VERTEILUNG DER BRUTTOWERTSCHÖPFUNG

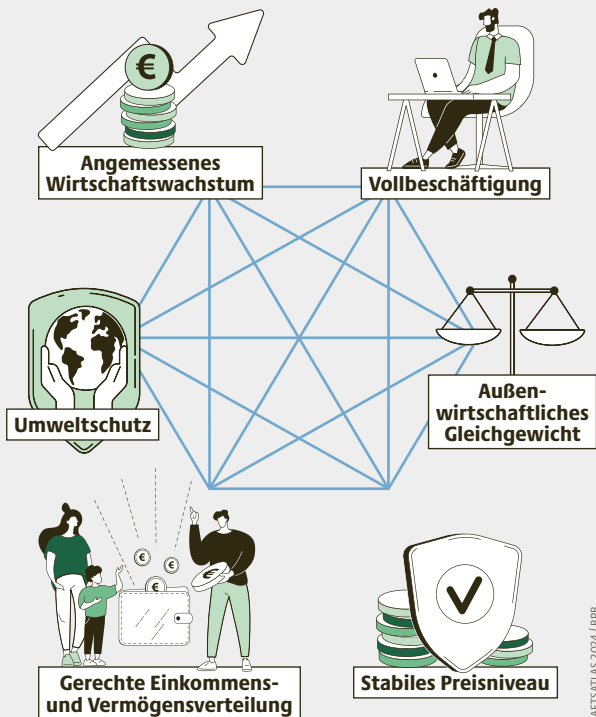
Gesamtvolumen in Euro, Zahl der Erwerbstätigen in Millionen nach Branchen sowie deren prozentualer Anteil am geschaffenen Mehrwert der deutschen Wirtschaft (von innen nach außen)



- Produzierendes Gewerbe
- Öffentliche Dienstleister, Erziehung, Gesundheit und sonstige Dienstleistungen
- Unternehmensdienstleister
- Grundstücks- und Wohnungswesen
- Handel, Verkehr, Gastgewerbe
- Baugewerbe
- Information, Kommunikation
- Finanz- und Versicherungsdienstleister
- Land- und Forstwirtschaft, Fischerei

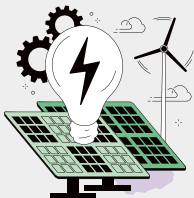
DAS MAGISCHE SECHSECK

Ziele der Wirtschafts- und Finanzpolitik



DER GREEN DEAL

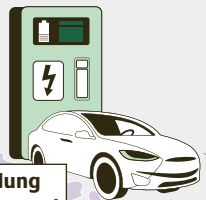
Umgestaltung der EU-Wirtschaft für eine nachhaltige Zukunft
nach Plänen der Europäischen Kommission



**Versorgung mit sauberer,
bezahlbarer und sicherer Energie**



Soziale Gerechtigkeit



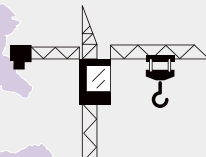
**Rasche Umstellung
auf eine nachhaltige und
intelligente Mobilität**

**Verbindliche Klimaschutzziele
der EU für 2030 und 2050**



**Finanzierung der Vorhaben indirekt,
etwa durch EU-Fonds, Behörden
und Förderbanken der Mitgliedstaaten
(direkt gefördert wird u. a. über
das EU-Programm „Horizon Europe“)**

**Mobilisierung der Industrie
für eine saubere und
kreislauforientierte Wirtschaft**



**Energie- und ressourcen-
schonendes Bauen und Renovieren**

**Null-Schadstoff-Plan
für eine schadstofffreie Umwelt**

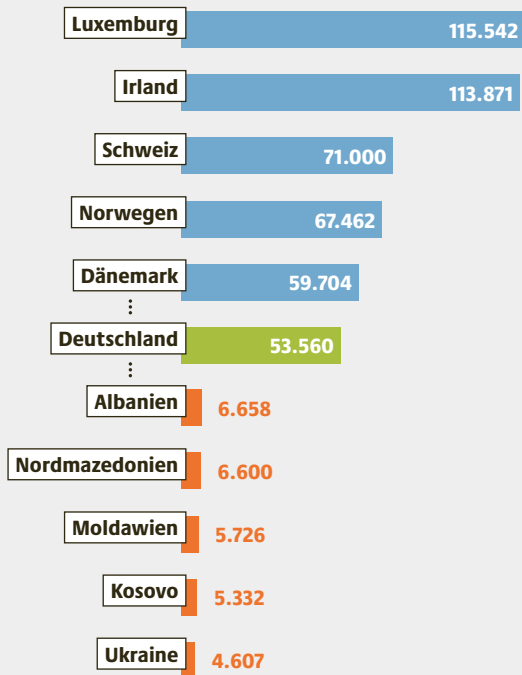


**Vom Hof auf den Tisch:
fairen, gesundes und umwelt-
freundliches Lebensmittelsystem**

**Ökosysteme und Biodiversität
erhalten und wiederherstellen**

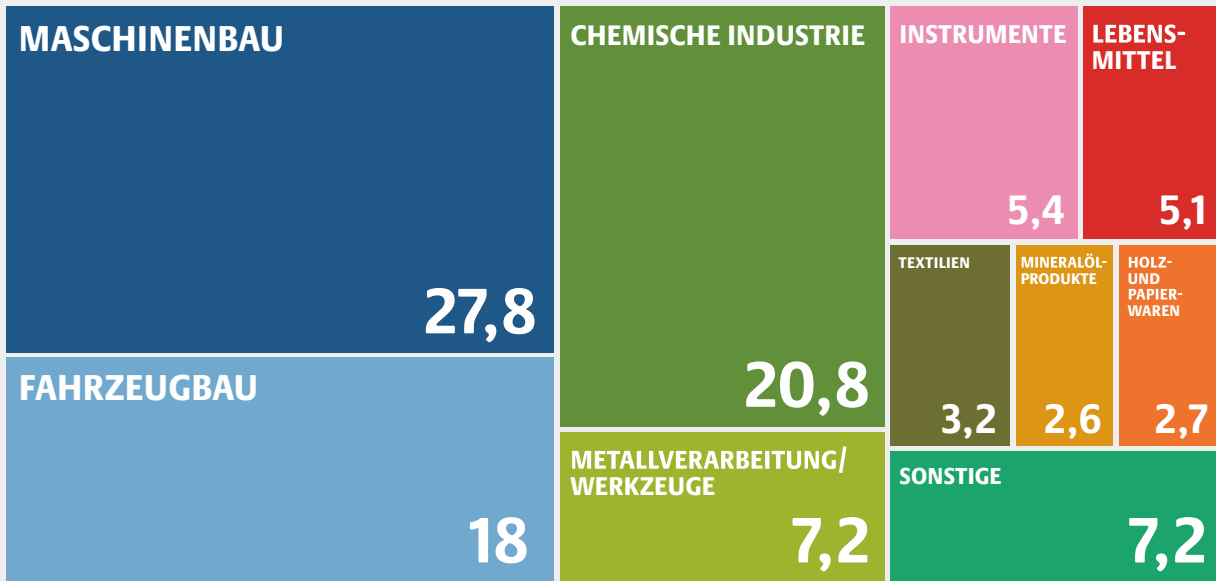
REICHSTE UND ÄRMSTE LÄNDER EUROPAS

Kaufkraftbereinigtes BIP pro Kopf im Jahr 2022, in Dollar



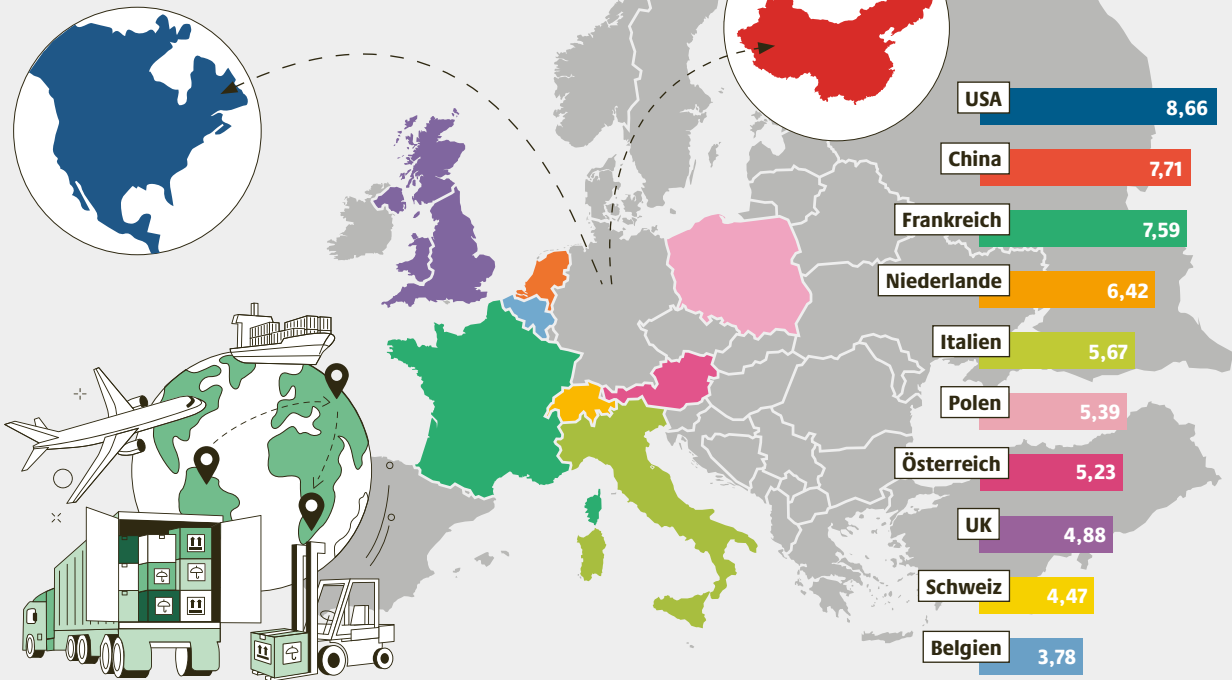
WERTARBEIT FÜR DIE WELT

Im Jahr 2021 wurden aus Deutschland Waren und Güter im Wert von rund 1,38 Billionen Euro ausgeführt. Anteil der Branchen in Prozent



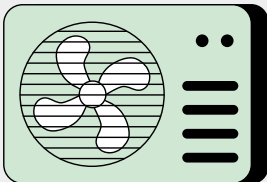
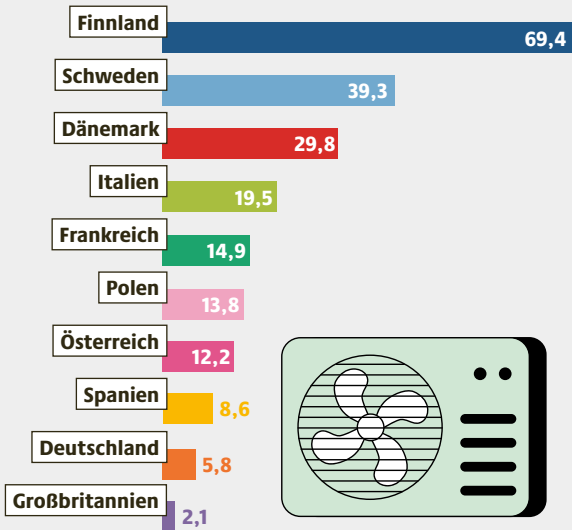
DIE WICHTIGSTEN ZIELLÄNDER DEUTSCHER EXPORTE

Im Jahr 2021, in Prozent



WÄRME AUS LUFT, WASSER, ERDE

Wärmepumpen in Europa (ausgewählte Länder)
pro 1.000 Haushalte, 2022



VERBRAUCH AUF KOSTEN DER ÄRMSTEN

Kohlendioxid-Ausstoß pro Kopf, in Tonnen

1929

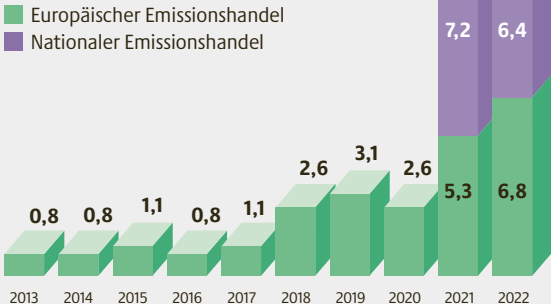
2021

Keine Daten

0 0,1 0,2 0,5 1 2 5 10 20

EMISSIONEN HABEN EINEN PREIS

Jahreserlöse für Deutschland
durch Auktionen von Emissionsrechten
nach Typ, in Milliarden Euro



Einnahmen aus Emissionshandel fließen vollständig in Klimafonds

NEUE LEITUNGEN FÜR GRÜNEN WASSERSTOFF

Bestand, Umnutzung und Stand des Ausbaus bis zum Jahr 2030

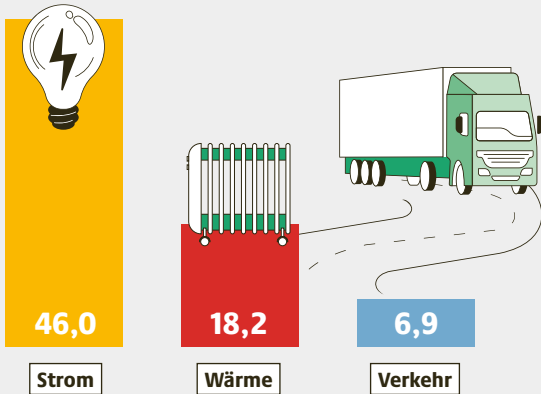
Die Wasserstoffstrategie der Bundesregierung sieht vor, in den nächsten Jahren zehn Gigawatt Elektrolysekapazität aufzubauen, um so bis zu 50 Prozent des deutschen H₂-Bedarfs zu decken. Zudem müssen große Mengen importiert werden: Fünf europäische Pipeline-Betreiber haben sich 2023 auf den Bau einer Leitung geeinigt.

- Wiederverwendet
- Neu
- Unterseisch
- Wasserstoff-Terminals
- ★ Städte



DIE KARRIERE DER ERNEUERBAREN ENERGIEN

Anteile in den Sektoren Strom, Wärme und Verkehr,
in Prozent, 2022

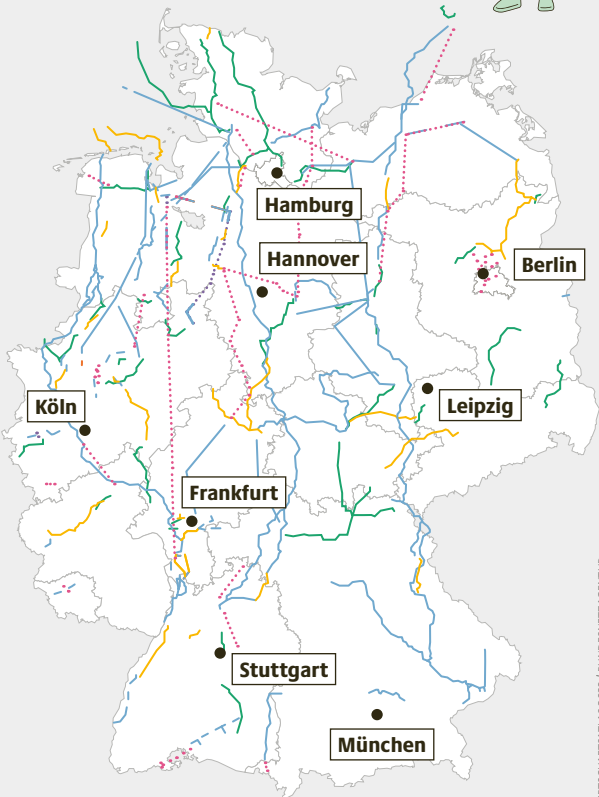


VON NORD NACH SÜD

Der Ausbau des deutschen Stromnetzes,
Stand September 2023

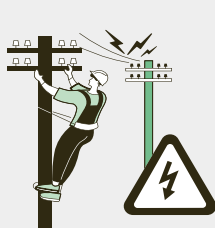


- Fertiggestellt
- Genehmigt/im Bau
- Im Genehmigungsverfahren
- Noch nicht genehmigt

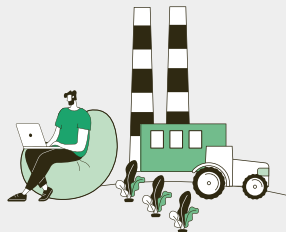


SO FUNKTIONIERT ENERGIEAUTARKIE

Der Ortsteil Feldheim der Stadt Treuenbrietzen wird dezentral mit regenerativer Energie und Wärme versorgt, Geschafter*innen sind Hausbesitzer*innen, Gewerbe- und Agrarbetriebe sowie die Stadt



→ **Stromnetz Feldheim**
Privathaushalte,
Überschüsse werden ins
öffentliche Stromnetz ein-
gespeist.



→ **Kommune, Gewerbe,
Agrarbetriebe u. a.**



← **Nahwärmenetz Feldheim** ←

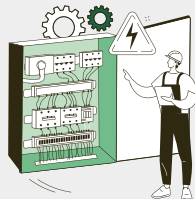


Strom



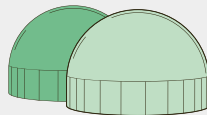
Windpark

55 Windenergieanlagen
mit einer Leistung von
123 MW (Gesamtjahres-
ertrag 250 Mio. kWh)



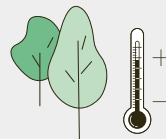
Regelkraftwerk

10-MW-Kraftwerk regelt
Frequenzschwankungen,
die 50-Hertz-Netzfrequenz
wird damit konstant und das
Stromnetz stabil gehalten.



Biogasanlage

Elektrische Leistung: 526 kW;
Wärmeleistung: 560 kW;
Inputmaterial: Rinder- und
Schweinegülle, Maissilage
und Getreideschrot



Holzackschnitzelheizung

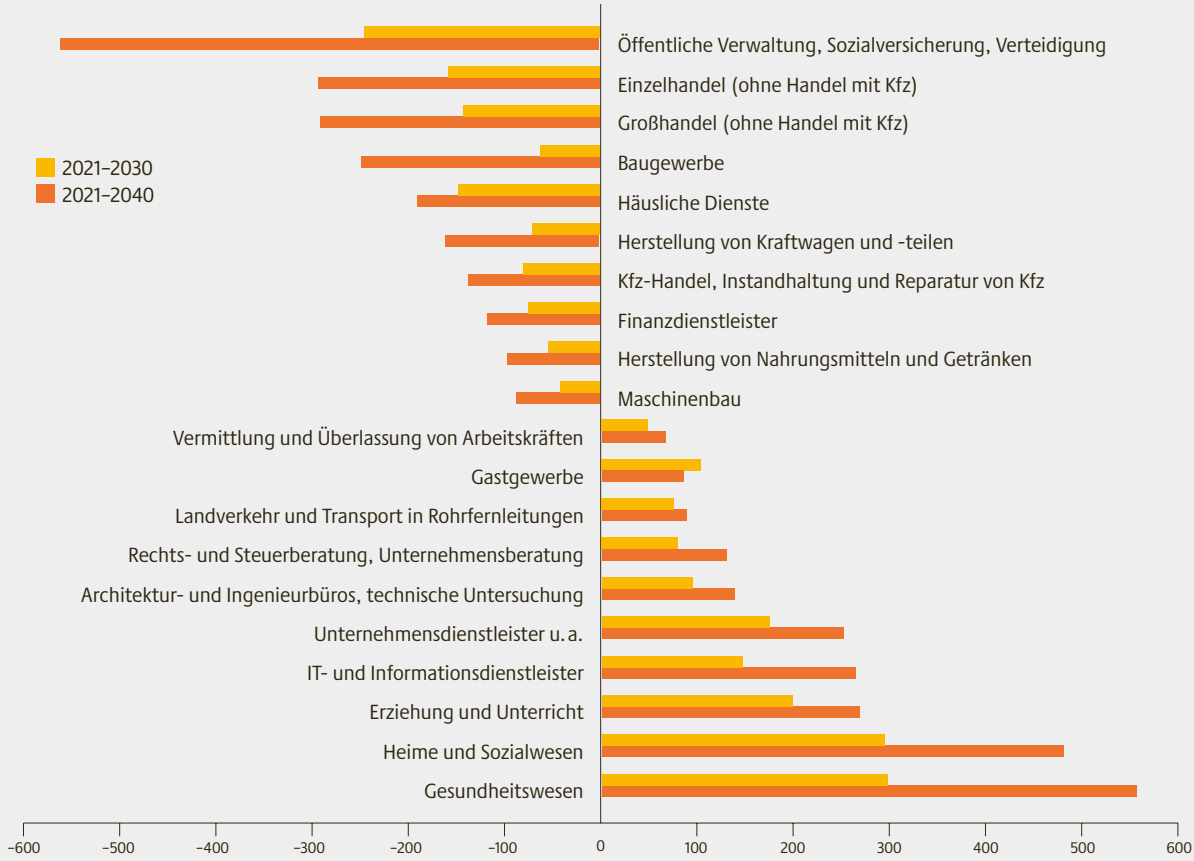
wird in Spitzenzeiten zur
Wärmeproduktion zu-
geschaltet.



Wärme

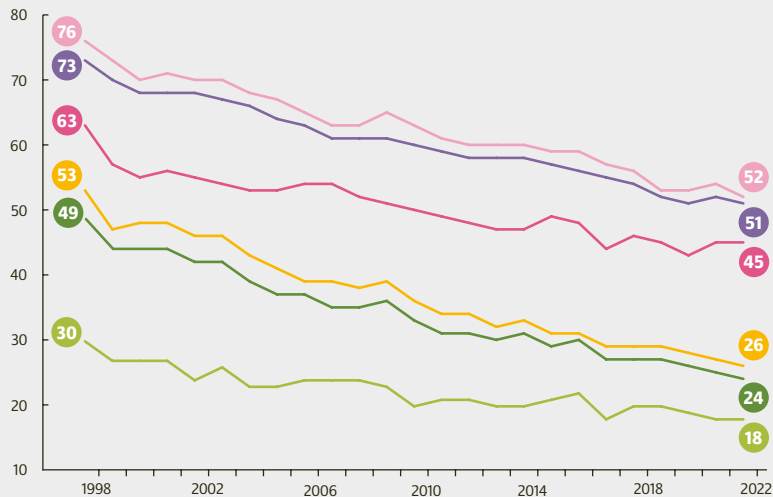
VERÄNDERTE ANFORDERUNGEN AUF DEM ARBEITSMARKT

Abnahme und Zunahme des Personalbedarfs zwischen 2021 und 2040 nach ausgewählten Wirtschaftsbereichen, in 1.000 Personen



WENIGER ORGANISIERT

Entwicklung der Tarifbindung in der Zeit von 1998 bis 2022, in Prozent



Beschäftigte

- Westdeutschland
- Ostdeutschland
- Gesamt

Betriebe

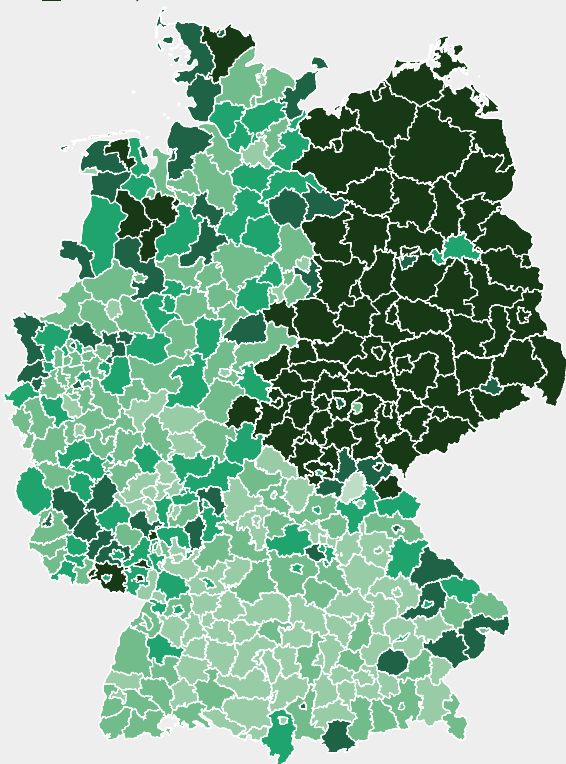
- Westdeutschland
- Ostdeutschland
- Gesamt



WO DER MINDESTLOHN SEHR WICHTIG IST

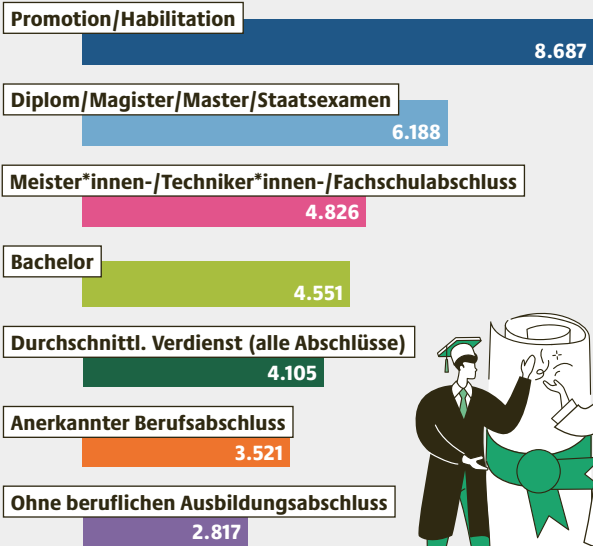
Anteil Beschäftigter nach Landkreisen (und kreisfreien Städten), die weniger als 12 Euro verdienen – vor der Anhebung im Oktober 2022, in Deutschland, in Prozent

- Bis 15
- Über 15 bis 17,5
- Über 17,5 bis 20
- Über 20 bis 22,5
- Über 22,5 und mehr

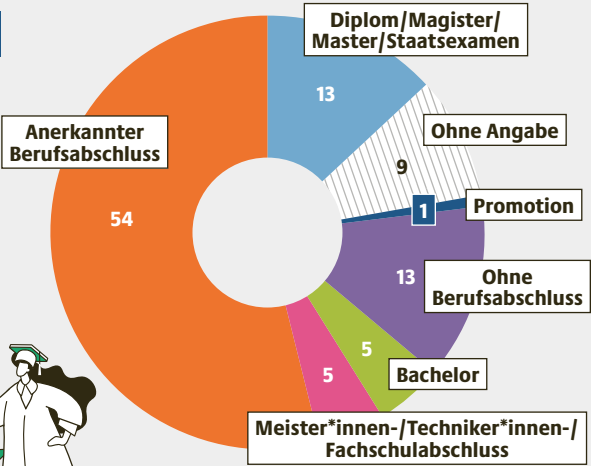


JE HÖHER DER ABSCHLUSS, DESTO HÖHER DER VERDIENST

Durchschnittliche Bruttogehälter in Euro (April 2022) sowie Verteilung der Qualifikationen in Prozent (Mai 2023)



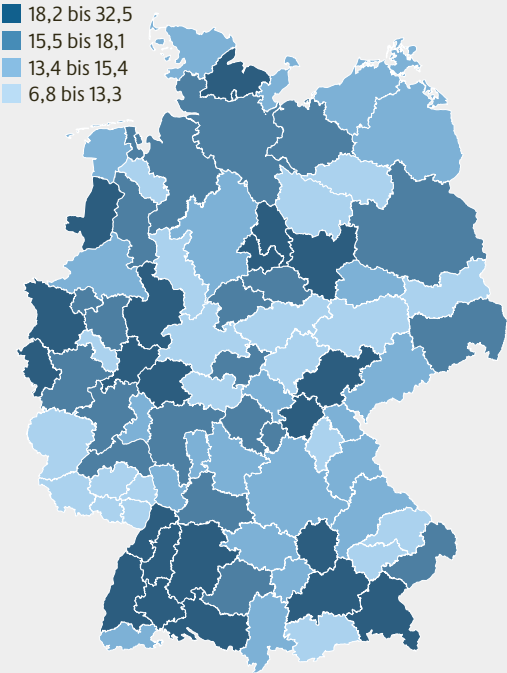
Vollzeitbeschäftigte



Teil- und Vollzeitbeschäftigte

WO DEUTSCHLAND BESONDERS INNOVATIV IST

Anzahl der Gründungen je Region, pro 10.000 aktive Unternehmen, zwischen 2017 und 2022

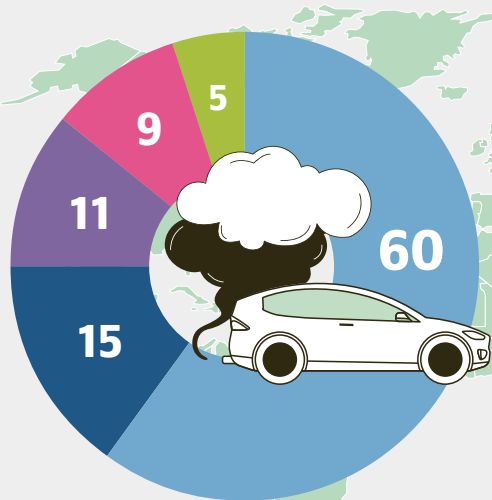


Als innovativ gelten Wirtschaftszweige, die besonders stark in Forschung und Entwicklung investieren und wo die meisten dafür relevanten akademischen Arbeitskräfte beschäftigt werden: Automobilbau, Chemie, Pharmazie, Maschinenbau, Elektrotechnik sowie Informations- und Kommunikationstechnologie.

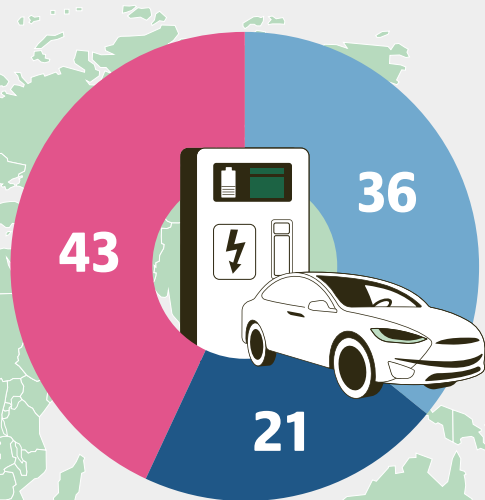
WIE SICH DIE WERTSCHÖPFUNG VERÄNDERT

Am Beispiel eines VW mit Verbrennermotor und eines mit Elektroantrieb, 2022, in Prozent

■ Deutschland ■ EU-Ausland ■ USA ■ Asien ■ Weitere Weltregionen



VW Golf 8 | Verbrennermotor

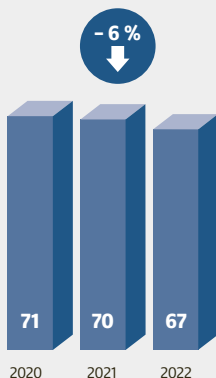


VW ID.3 | Elektromotor

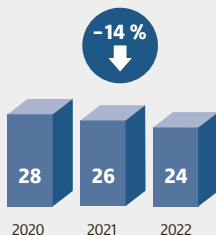
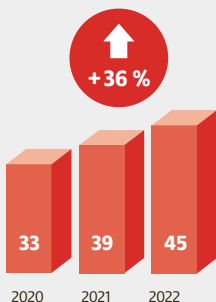
CHINA AUF DEM GASPEDAL

Anteil Automobilhersteller am Verkaufsvolumen von E-Autos und -Komponenten, in Prozent

China
EU



Europäischer Markt

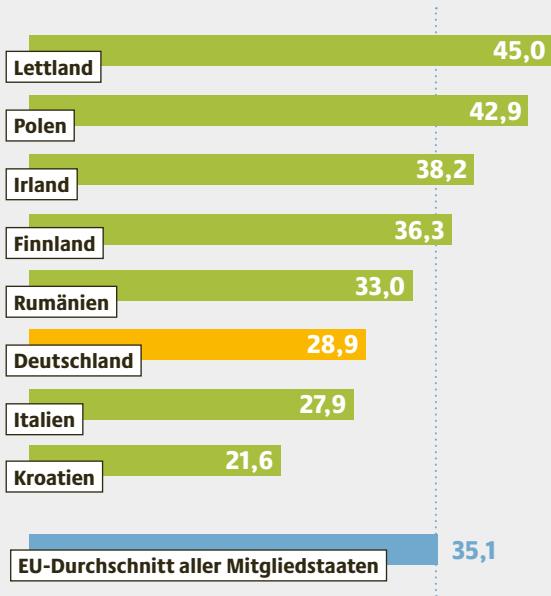


Chinesischer Markt

Berechnung aus Marktanteilen sowie Produktionsprognosen

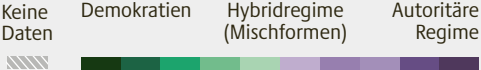
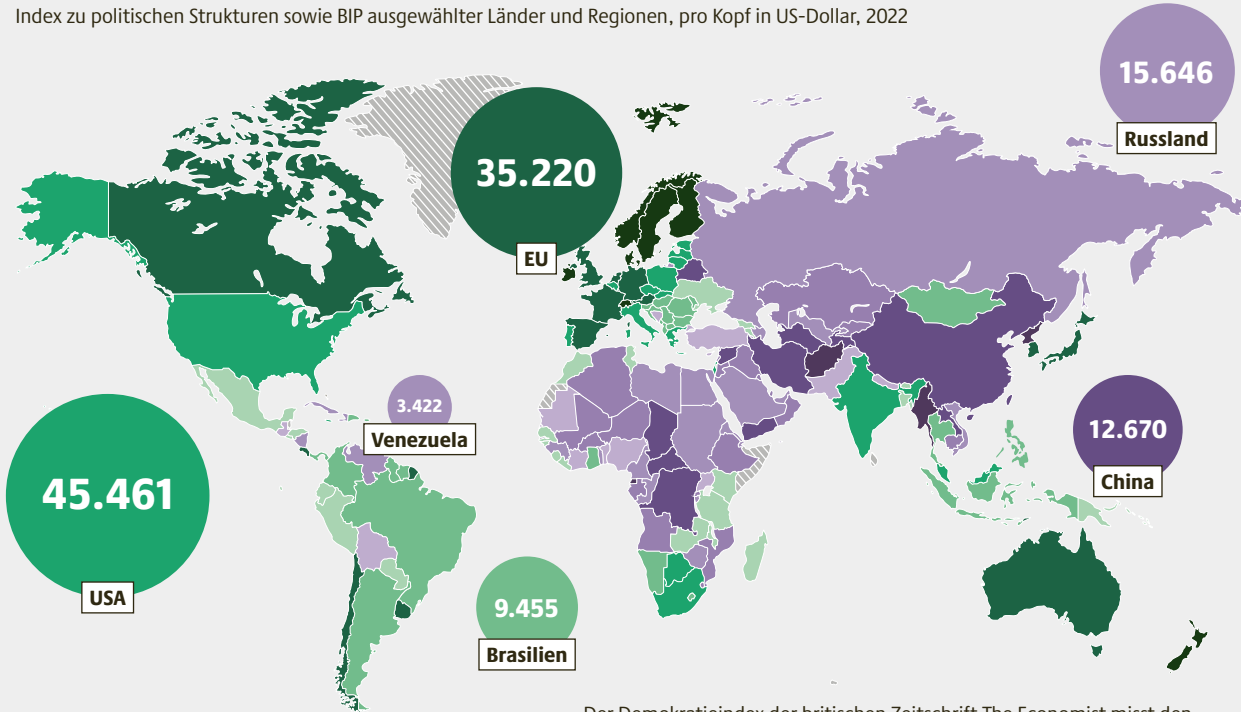
FRAUEN IN FÜHRUNGSPPOSITIONEN

Anteil in Prozent, ausgewählte EU-Mitgliedstaaten, 2022



WIE DEMOKRATIE UND WOHLSTAND ZUSAMMENHÄNGEN

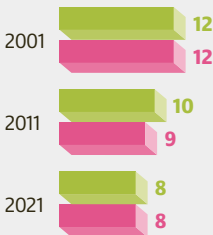
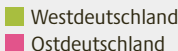
Index zu politischen Strukturen sowie BIP ausgewählter Länder und Regionen, pro Kopf in US-Dollar, 2022



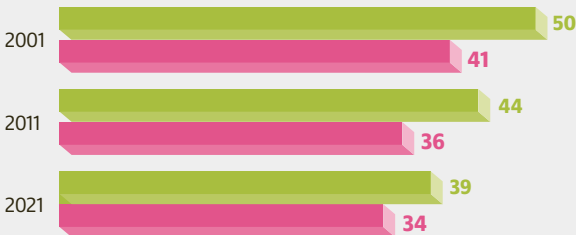
Der Demokratieindex der britischen Zeitschrift The Economist misst den Stand der Demokratie in 167 Ländern anhand fünf verschiedener Faktoren: Wahlprozess und Pluralismus, Funktionsweise der Regierung, Politische Teilhabe, Politische Kultur, Bürger*innenrechte. Anhand von Punktwerten (0–10) ergibt sich die Zuordnung in eine der drei Kategorien.

BETRIEBLICHE MITBESTIMMUNG NIMMT AB

Betriebe mit mindestens fünf Beschäftigten, in Prozent, 2023



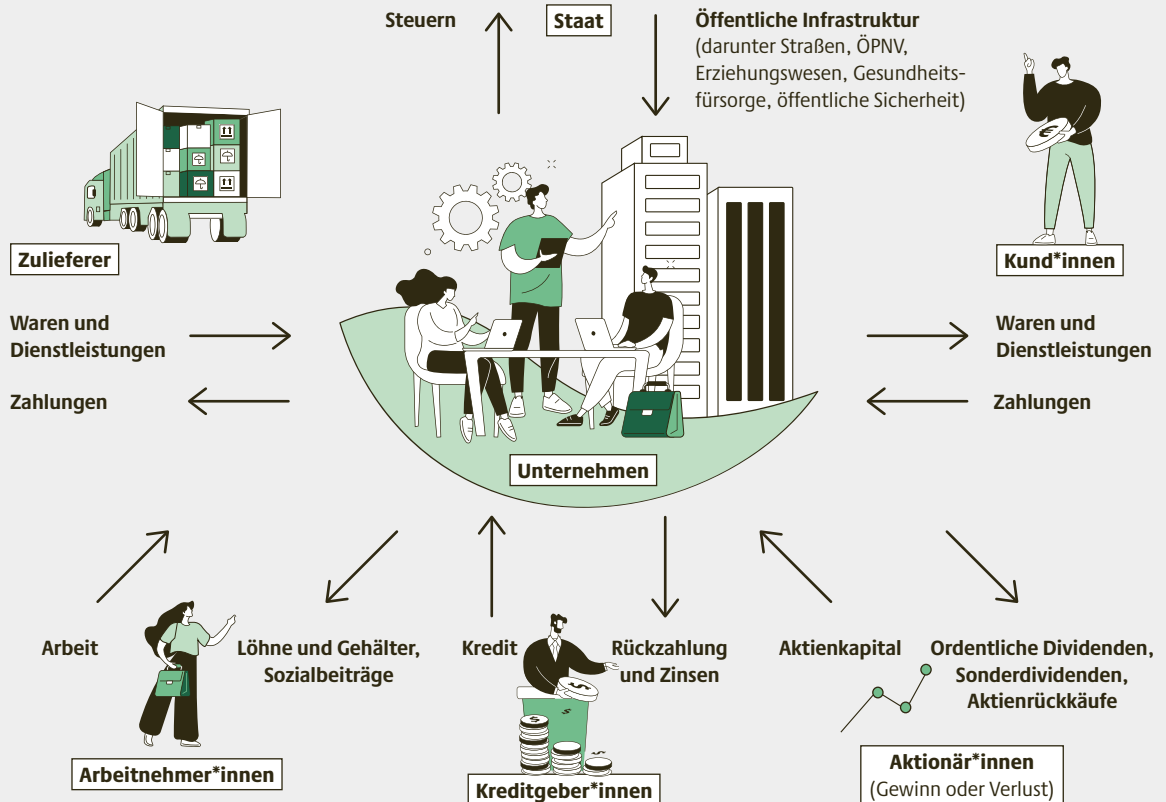
So viel Prozent der Betriebe hatten einen Betriebsrat



So viel Prozent der Beschäftigten arbeiteten in Betrieben mit einem Betriebsrat

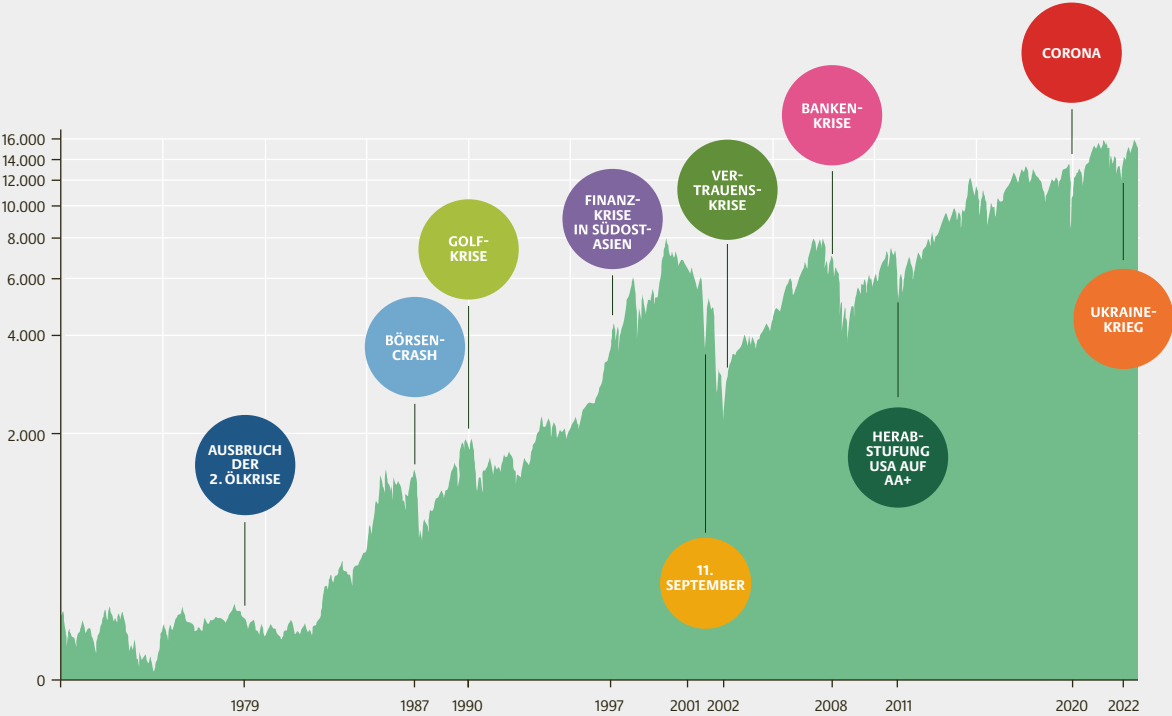
GEBEN UND NEHMEN

Die Beiträge und empfangenen Gegenleistungen der einzelnen Akteur*innen sozialer Marktwirtschaften



DER DEUTSCHE AKTIENINDEX IM SPIEGEL GLOBALER KRISEN

DAX in Punkten von 1979 bis 2022

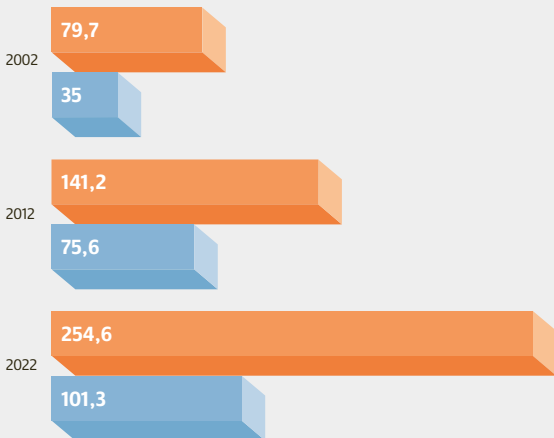


WELTFINANZVERMÖGEN VS. WELTPRODUKTION

In Billionen US-Dollar

Weltfinanzvermögen

Welt-BIP



UNGLEICHE VERHÄLTNISSE






Nationaleinkommen pro Kopf und Jahr, in US-Dollar, 2023

4.256-
13.205

> 13.205

< 1.085

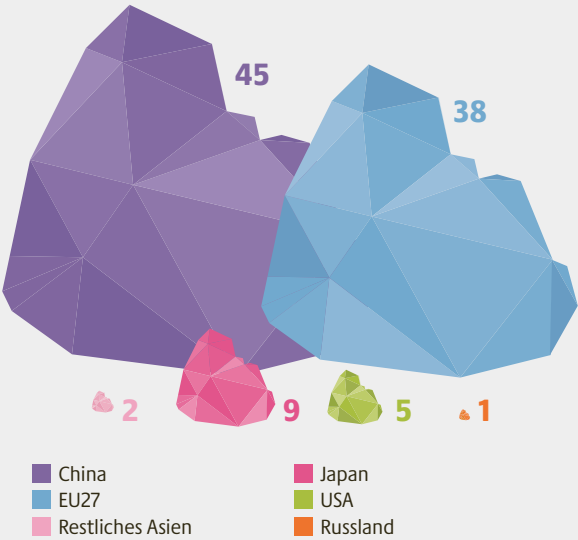
1.086-
4.255

-  Hohes Einkommen
-  Oberes mittleres Einkommen
-  Unteres mittleres Einkommen
-  Niedriges Einkommen
-  Keine Angaben

Das Bruttonationaleinkommen (früher: Bruttosozialprodukt) bezeichnet die Summe der Einkommen, die die Bewohner*innen eines Staates innerhalb eines Jahres erwirtschaftet haben.

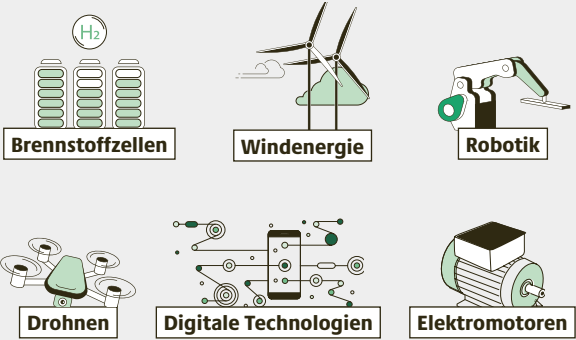
BEGEHRTE SELTENE ERDEN

Anteil deutscher Importe nach Herkunftsregionen,
in Prozent, Stand 2022



WOFÜR SIE VERWENDET WERDEN

Technologien, die nicht ohne Seltene Erden auskommen



17 NACHHALIGKEITSZIELE FÜR EINE BESSERE WELT

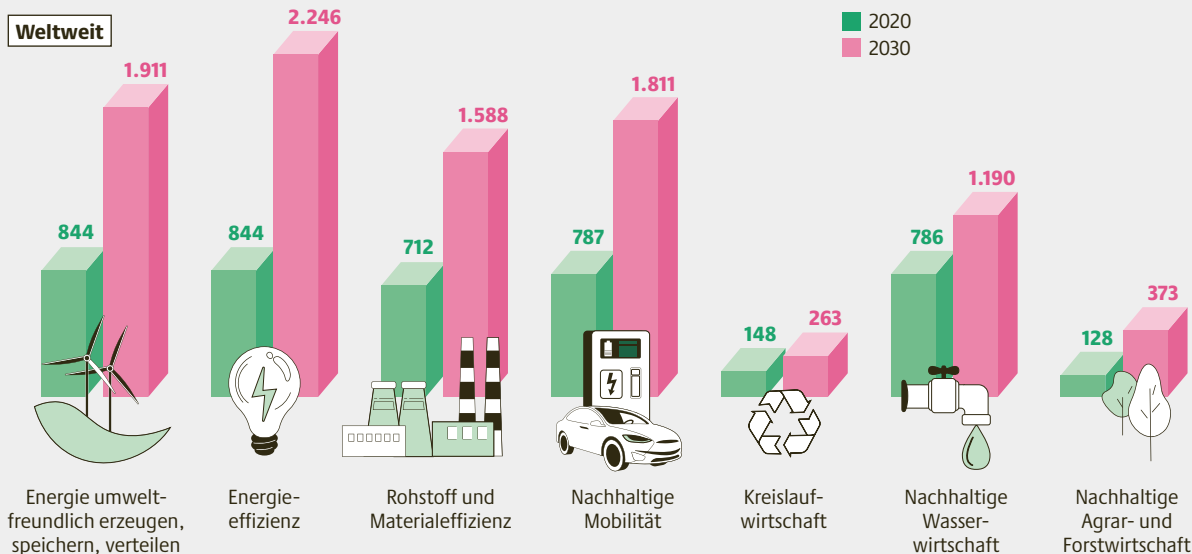
Stand in den OECD-Staaten, in Prozent, 2022



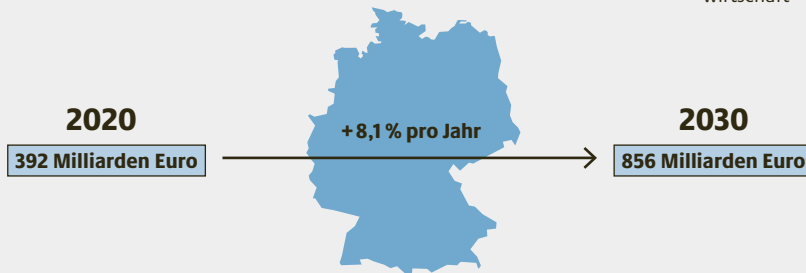
Globales Marktvolumen für Umwelttechnik und Ressourceneffizienz

In Milliarden Euro, geschätzte Entwicklung bis 2030, Stand 2020

Weltweit



Deutschland



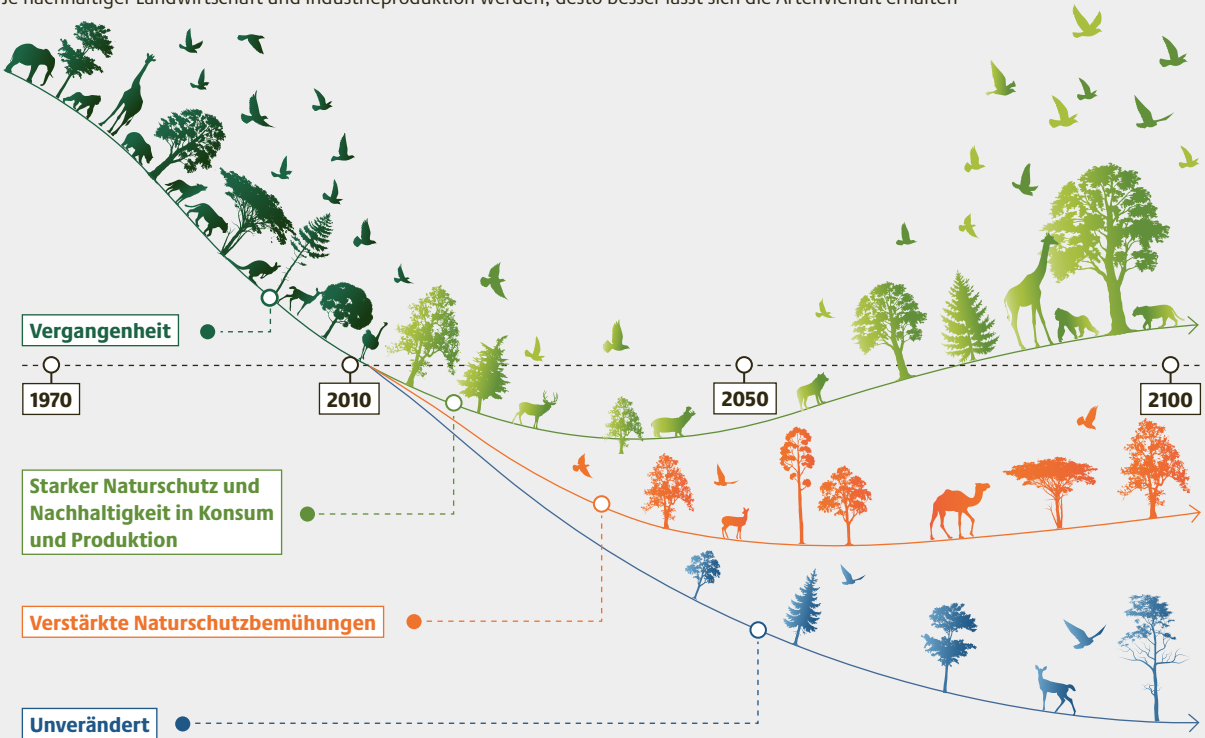
In 43 Ländern wird der Nahrungsmangel als „ernst“ oder „sehr ernst“ eingestuft

In 43 Ländern wird der Nahrungsmangel als „ernst“ oder „sehr ernst“ eingestuft



VERLUST DER BIODIVERSITÄT: TRENDUMKEHR MÖGLICH

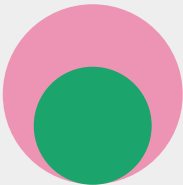
Je nachhaltiger Landwirtschaft und Industrieproduktion werden, desto besser lässt sich die Artenvielfalt erhalten



FÜR MEHR UND BESSEREN WOHLSTAND

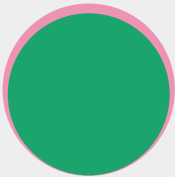
Gleichberechtigungsindex und Kleinkindbetreuungsquote in europäischen Staaten, in Prozent, 2022

- Gleichberechtigung in der Kategorie Arbeit
- Betreuungsquote für Kinder unter 3 Jahren



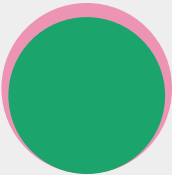
83 % 54,4 %

Schweden



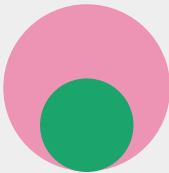
79,5 % 74,7 %

Dänemark



78,7 % 72,3 %

Niederlande



77 % 43,1 %

Malta



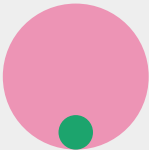
73,4 % 52,5 %

Portugal



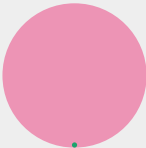
72,9 % 23,9 %

Deutschland



67,3 % 15,9 %

Polen



66,5 % 2,4 %

Slowakei



65,6 % 29,1 %

Griechenland



63,2 % 30,9 %

Italien

ZUWANDERUNGSBEDARF IN DEUTSCHLAND

Schätzung, wie viele Menschen pro Jahr nach Deutschland einwandern müssten, um dem Fachkräftemangel zu begegnen

**Rund
1,5 Millionen**

Zuwanderungsbedarf brutto



**Rund
1,1 Millionen**

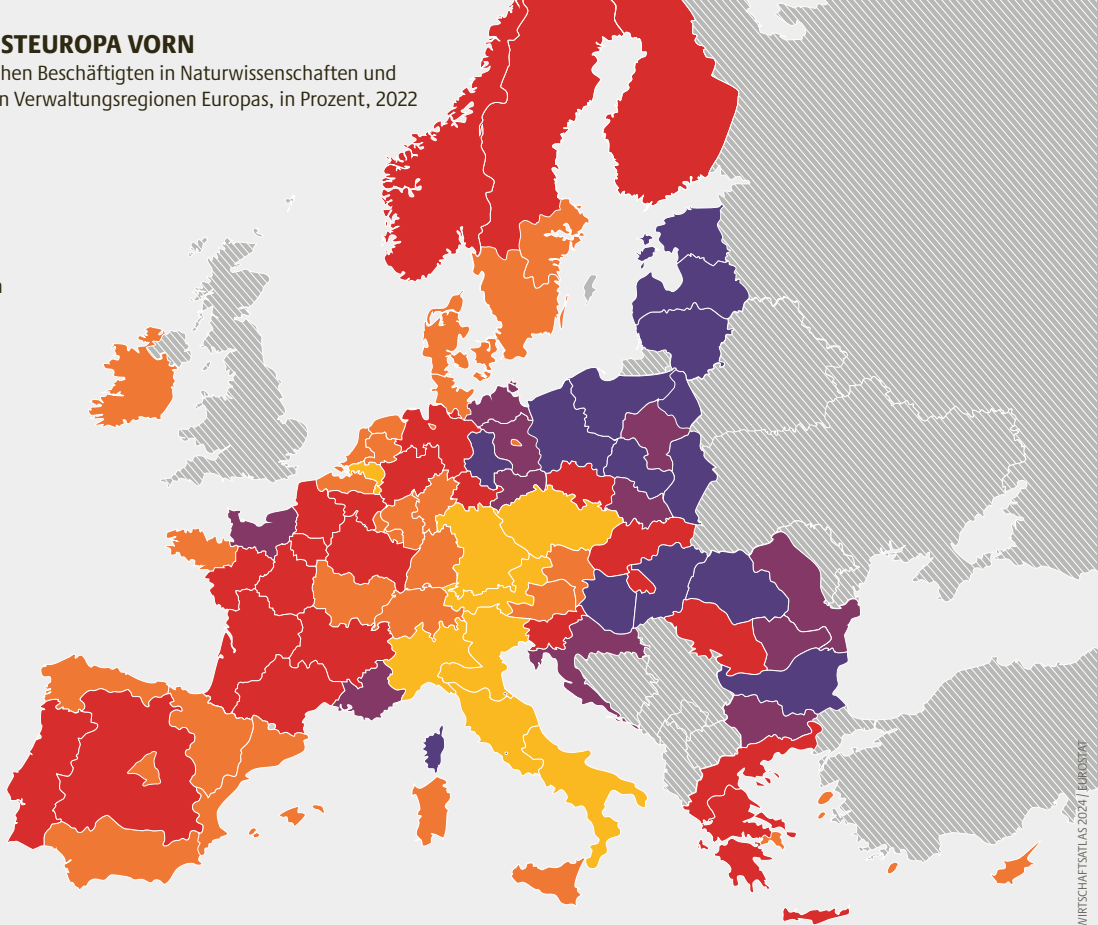
Abwanderung aus Deutschland

**400.000
Nettozuwanderungsbedarf**

FRAUEN IN OSTEUROPA VORN

Anteil der weiblichen Beschäftigten in Naturwissenschaften und Ingenieurwesen in Verwaltungsregionen Europas, in Prozent, 2022

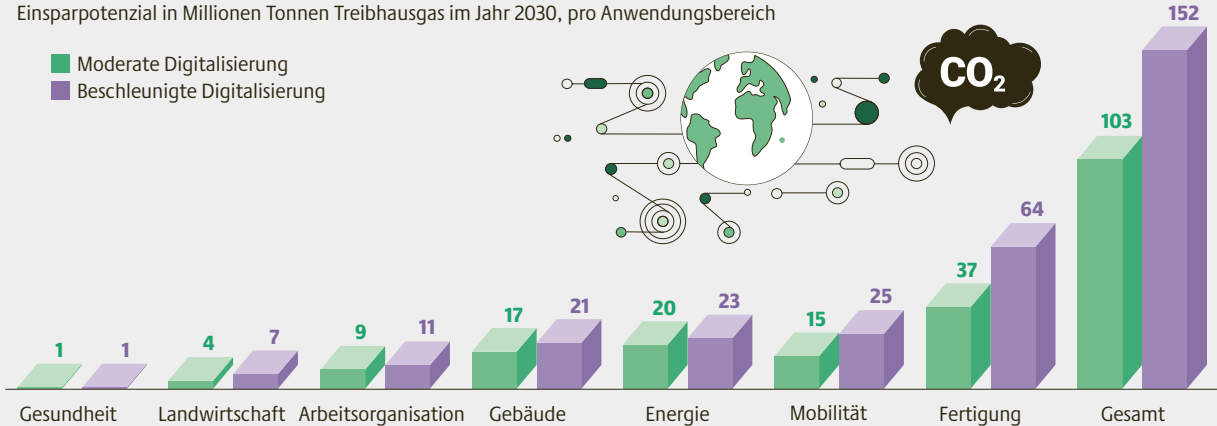
- Über 58
- Über 55-58
- Über 52-55
- Über 49-52
- Bis 49
- Keine Angaben



DIGITALISIERUNG HILFT UNTERNEHMEN BEIM CO₂-SPAREN

Einsparpotenzial in Millionen Tonnen Treibhausgas im Jahr 2030, pro Anwendungsbereich

- Moderate Digitalisierung
- Beschleunigte Digitalisierung



WAS DEN MENSCHEN WELTWEIT AM WICHTIGSTEN IST

Über 100.000 Menschen weltweit haben sich bereits beteiligt.



WIEDERVERWERTEN STATT WEGWERFEN

Wie künftig schon im Produktionsprozess ans Recycling gedacht wird

LINEARE WIRTSCHAFT

