

ÜBER WASSER



1 Wasser ist unsere **LEBENSGRUNDLAGE**. Es bedeckt mehr als zwei Drittel unseres Planeten und prägt die Entwicklung von Ökosystemen und Kulturen.

7 Verschmutzung durch **CHEMIKALIEN, MIKROPLASTIK, PESTIZIDE** und **DÜNGER** belastet Gewässer und gefährdet dadurch Ökosysteme, die Artenvielfalt und die menschliche Gesundheit.

2 Industrialisierung, Übernutzung und Bevölkerungswachstum verursachen **WASSERKNAPPHEIT, WASSERVERSCHMUTZUNG** und **KONFLIKTE**.

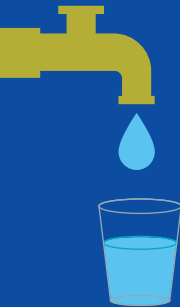


8 In der Europäischen Union befinden sich **NUR ETWA 40 PROZENT** der Oberflächengewässer **IN EINEM GUTEN ÖKOLOGISCHEN ZUSTAND**. In Deutschland sind es nur 8 Prozent der Flüsse und 25 Prozent der Seen.



3 **ENERGIEWIRTSCHAFT, LANDWIRTSCHAFT** und **INDUSTRIE** sind weltweit die größten **WASSERSCHLUCKER**, da sie große Mengen Wasser für Kühlung, Bewässerung und Produktion benötigen.

9 **NÄHRSTOFFÜBERSCHÜSSE** bedrohen die Ostsee und andere Küstengebiete weltweit und führen zu **SAUERSTOFFARMEN TOTEN ZONEN**, in denen viele Meerestiere nicht überleben können.

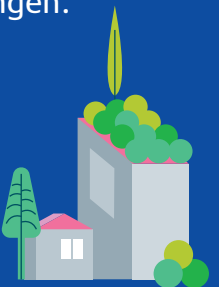


4 Sicherer Zugang zu sauberem **WASSER IST EIN MENSCHENRECHT**. Doch immer noch haben rund 2,2 Mrd. Menschen keinen Zugang zu adäquater Trinkwasserversorgung – vor allem die sozial Schwächsten sind davon betroffen.

10 Wasserschutz muss präventiv gedacht werden. Ein suffizienter, also **SPARSAMER, GERECHTER** und Verschmutzung vermeidender **UMGANG MIT RESSOURCEN** und umweltfreundliche Materialien können verhindern, dass schädliche Stoffe überhaupt ins Wasser gelangen.

5 Durch die **KLIMAKRISE** nehmen **EXTREME WETTEREREIGNISSE** zu. Auch in Deutschland bedrohen Dürren die Ernte und Wasserversorgung – und Hochwasser viele Städte und Landschaften.

11 Städte können ihre Wasserversorgung und Infrastruktur an die Herausforderungen der Wasser- und Klimakrise anpassen. Das kann gelingen, wenn sie **SCHWAMMSTÄDTE** mit nachhaltiger Wasserbewirtschaftung werden.



6 Trockengelegte **MOORE** müssen wiedervernässt und **AUEN** renaturiert werden. Neben ihrer wichtigen Funktion für die **ARTENVIELFALT** und den **LANDSCHAFTSWASSERHAUSHALT** spielen sie eine Schlüsselrolle im **KLIMASCHUTZ**.

12 Landwirtschaftliche Betriebe sollten stärker als **WASSERAKTEURE** wahrgenommen werden. Dafür braucht es Planungssicherheit und finanzielle Anreize für **WASSERSCHONENDE BEWIRTSCHAFTUNG** und Renaturierung.

