

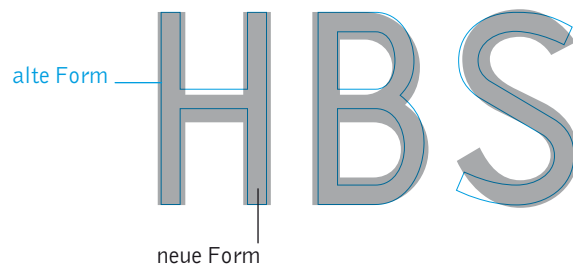
Die Wortmarke

Die Wortmarke in Kombination mit der Farbe ist das wesentliche Identifikationselement. Die neue Wortmarke der Heinrich-Böll-Stiftung (ab 1.6.2008) ist vollständig überarbeitet worden.

Die Buchstabenformen wurden kräftiger gezeichnet, wirken jetzt stabiler durch ihren zentrierten Querstrich und die geschlossenen Binnenräume. Die neue Schrift läuft, im Gegensatz zu ihrer Vorgängerin, proportional und nicht mehr monospaced.

Um die Hausfarbe Pantone 375 zu transportieren, werden der Wortmarke Farbfelder in drei unterschiedlichen, festgelegten Tonwerten vorangestellt. Die Farbfelder sind fester Bestandteil der Wortmarke.

Überarbeitete Schriftform



HEINRICH BÖLL STIFTUNG

Die **einzeilige Wortmarke** ist die Hauptmarke und wird in allen von der Heinrich-Böll-Stiftung veröffentlichten Publikationen verwendet.

HEINRICH BÖLL STIFTUNG

Die **dreizeilige Wortmarke** wird dort verwendet, wo eine kompakte Marke erforderlich ist, z.B. als Teil einer Logoleiste, in der mehrere Kooperationspartner vertreten sind.

Zusammensetzung der Dateinamen

Alle Wortmarken der Heinrich-Böll-Stiftung liegen als EPS- und JPEG-Dateien vor. Die Dateinamen setzen sich aus einer Kombination von Abkürzungen zusammen.

Beispiel 1: **BL1_WM_P.eps**

BL1 _ WM _ P .eps

«Böll»
1-zeilig

Markenart
(Wortmarke)

Farben
(Pantone)

Beispiel 2: **BL3_WM_4C.eps**

BL3 _ WM _ 4C .eps

«Böll»
3-zeilig

Markenart
(Wortmarke)

Farben
(CMYK)

Die Wortmarke Anwendung

Positionierung

Die Wortmarke erscheint in der oberen linken Ecke einer Druckseite. Der Mindestabstand zu den Seitenrändern wird durch die Schutzzone bestimmt.

Schutzzone

Um die Eigenständigkeit der Marke zu gewährleisten, braucht sie eine fest definierte **Schutzzone**. Innerhalb dieser Zone dürfen keine anderen Objekte wie Text oder Fotos platziert werden. Die Schutzzone verhält sich proportional zur Größe der Marke.

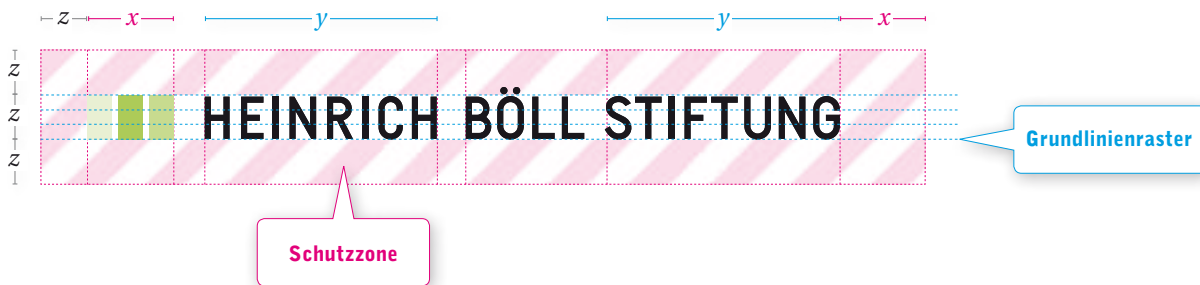
Größe

Die Wortmarke wird je nach Seitenformat unterschiedlich skaliert. Durch die Skalierung passt sich die Höhe der Farbfelder an das Grundlinienraster an.

Format	Skalierung	Breite	Höhe
DIN-	%	mm	Grundlinien
A4	100	99,5	3
A5	67%	66,5	2
Lang	67%	66,5	2

Die 1-zeilige Wortmarke darf nicht kleiner als 40 mm breit angewendet werden.


Die Wortmarke, wie sie auf DIN-A4 erscheint:




 HEINRICH BÖLL STIFTUNG


Die Wortmarken gibt es in Schwarzweiß- Varianten für 1-farbige Anwendungen auf weißem Hintergrund ...


 HEINRICH
BÖLL
STIFTUNG

 HEINRICH BÖLL STIFTUNG

 HEINRICH
BÖLL
STIFTUNG

... für 1-farbige Anwendungen auf dunklem Hintergrund ...

 HEINRICH BÖLL STIFTUNG

 HEINRICH
BÖLL
STIFTUNG

... und in eine Farbvariante für mehrfarbige Anwendungen auf dunklem Hintergrund.