



## Willkommen in der Beletage, dem Konferenzzentrum der Heinrich-Böll-Stiftung!

Transparenz, offene Kommunikation, Kreativität und Professionalität prägen die Atmosphäre unseres Konferenzentrums. Es vereint ökologisches Bewusstsein mit funktionaler Architektur und modernster Technik. Die Beletage ist in ihrem vielseitigen, umfangreichen Raumangebot ein repräsentativer Veranstaltungsort für Ihre Tagungen, Konferenzen, Seminare oder Empfänge.

### Raum für Ihren Auftritt

**hohe Multifunktionalität:** Das Raumangebot ist umfangreich. Zwischen 49 m<sup>2</sup> und insgesamt 1136 m<sup>2</sup>: Die Räume können flexibel eingesetzt werden und passen sich durch mobile Trennwände den Ihren individuellen Erfordernissen Ihrer Veranstaltung an.

**modernste Technik:** Das Konferenzzentrum bietet leistungsstarke LCD-Daten- und Videobeamer, Großbildleinwände, mobile Medienboards und Mischpulte. Die Technik ist raumübergreifend einsetzbar. Bild und Ton können in alle Räume übertragen werden, Mitschnitte sind möglich. Simultan-Dolmetscher-Anlage und Ü-Wagen-Anschluss ist vorhanden. Im ganzen Haus besteht freier W-LAN-Zugang.

**kreative Atmosphäre:** Klare Strukturen kennzeichnen die Ästhetik des Gebäudes und schaffen Raum für nachhaltige Konzepte mit Zukunft. Die gesamte Beletage ist durch die großzügige Glasfassade von Tageslicht durchflutet, bei Bedarf lassen sich die Räume verdunkeln. Die Cafeteria verfügt über einen Zugang zur Terrasse und Blick in den angrenzenden Park.

**zentrale Lage:** Das Konferenzzentrum liegt im Herzen der Hauptstadt und ist sehr gut mit öffentlichen Verkehrsmitteln zu erreichen. Sie profitieren vom inspirierenden Umfeld unseres Hauses: das Deutsche Theater, das Berliner Ensemble, Kunstgalerien, Verbände, politische und kulturelle Institutionen befinden sich in Laufdistanz.

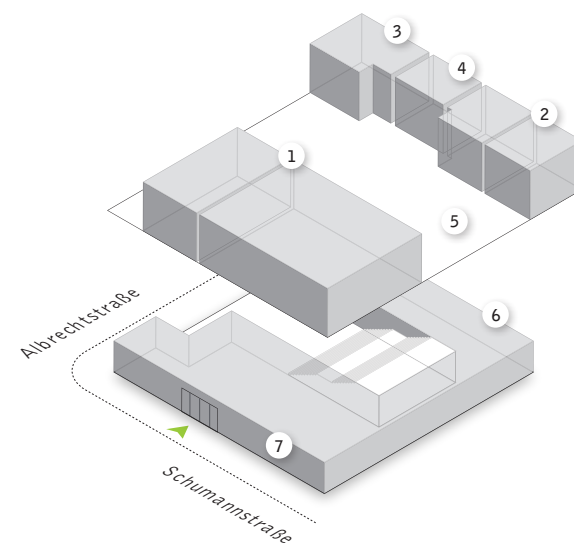
**umfassende Nachhaltigkeit:** Mit ausgesprochen niedrigen Verbrauchswerten ist das Konferenzzentrum der ideale Ort, um Ihre Veranstaltung klimafreundlich durchzuführen. Für die glaubwürdige Ausgestaltung Ihrer nachhaltigen Veranstaltung beraten wir Sie gern. Unsere Räume sind barrierefrei.

**Rundumservice:** Für Zusatzwünsche wie Catering, Dolmetschleistungen, Bildmitschnitte oder Dekorationen arbeiten wir mit einem Pool kreativer, erfahrener Dienstleister zusammen und beraten Sie gern.

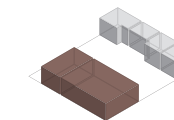
Interesse? Gerne überzeugen wir Sie während einer persönlichen Führung von den Vorzügen unseres Konferenzentrums! Unser engagiertes Team steht Ihnen für die Beratung und für die Betreuung Ihrer Veranstaltungen jederzeit zur Verfügung.

## Unser Raumangebot auf einen Blick

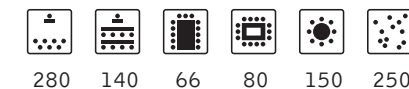
	Raum	Fläche (m <sup>2</sup> )	Länge	Breite
1	Großer Saal 1+2 (teilbar)	351	27	13
	Großer Saal 1	234	18	13
	Großer Saal 2	117	9	13
2	Kleiner Saal 1+2 (teilbar)	182	17	10,7
	Kleiner Saal 1	91	8,4	10,7
	Kleiner Saal 2	91	8,4	10,7
3	Konferenzraum 1	114	8,2	13,8
	Konferenzraum 2	49	8,2	5,9
5	Foyer Beletage	340		
6	Cafeteria Erdgeschoss	198		
7	Empfang Erdgeschoss	230		



## Großer Saal 1+2



351 m<sup>2</sup>  
27 m × 13 m



Der **Große Saal 1+2** ist mit 351 m<sup>2</sup> Grundfläche das Herzstück unseres Konferenzentrums. Der Zugang zum Saal führt über die repräsentative Treppe und das Foyer der Beletage. Der Große Saal lässt sich längs und quer bespielen und eignet sich für Veranstaltungen jeder Art. Sowohl Tagungen und Kongresse als auch Lesungen, Preisverleihungen, Präsentationen oder Festbankette können durch eine variable Bestuhlung und Bühnengröße individuell gestaltet werden.

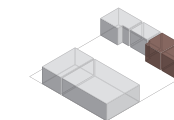
Die durchgehende Glasfront zur Schumannstraße an einer Längsseite des Saales und die Glasfront zum Foyer der Beletage bewirken Transparenz und Leichtigkeit.

Durch Vorhänge lässt sich der Saal vollkommen verdunkeln.

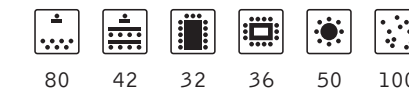
Er ist durch eine mobile Trennwand teilbar in den Großen Saal 1 und den Großen Saal 2.

Zum Saal gehören großzügige Foyerflächen mit Blick in den angrenzenden Park.

## Kleiner Saal 1+2



182 m<sup>2</sup>  
17 m × 10,7 m



Der **Kleine Saal 1+2** liegt an der Südseite des Gebäudes. Er öffnet sich mit zwei durchgehenden Glasfronten zum Park. Der Saal ist lichtdurchflutet und lässt sich wahlweise mit einem Sonnenschutzvorhang verdunkeln. Er eignet sich sowohl für Seminare und Workshops als auch für kleinere Podiumsdiskussionen, Lesungen oder Präsentationen. Bei entsprechender Möblierung kann der Saal einen Salon-Charakter annehmen.

Der Kleine Saal 1+2 ist durch eine mobile Trennwand teilbar. Die dabei entstehenden Räume von jeweils 91m<sup>2</sup> eignen sich hervorragend als Workshop- oder Seminarräume, für Besprechungen oder Gremiensitzungen.



# BELETAGE

Konferenzzentrum der Heinrich-Böll-Stiftung



## Anfahrt

- **Bus 147** bis Deutsches Theater, ♿ Fußweg 150 m
- **S-Bahn Friedrichstraße**  
Ausgang Albrechtstraße, nicht barrierefrei, Fußweg 250 m  
Ausgang Friedrichstraße, ♿ Fußweg 750 m oder Bus 147
- **U-Bahn U6**, Oranienburger Tor, ♿ Fußweg 500 m
- **Tram M1, M6, M12**, Oranienburger Tor, ♿ Fußweg 500–600 m

## Kontakt

Wenn Sie eine interessante Räumlichkeit für Ihre Tagung, Konferenz oder Ihr Event suchen:

Nehmen Sie Kontakt mit uns auf!

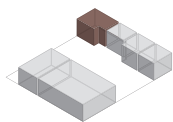
## Gundula Fienbork

Leitung Konferenzzentrum Beletage

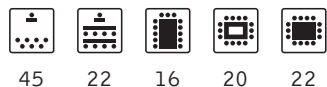
T 030.285 34 – 210

E konferenzzentrum@boell.de

## Konferenzraum 1



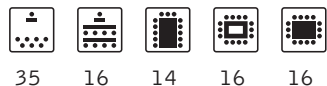
114 m<sup>2</sup>  
8,2 m × 13,8 m



Der **Konferenzraum 1** ist mit einem Tischblock für 22 Personen eingerichtet. Nach Süden und Osten öffnet sich der Raum mit großen Glasfronten in den Park und in Richtung Kunst-Bunker. Er ist hell und licht, lässt sich jedoch bei Bedarf mit einem Sonnenschutzvorhang verdunkeln. Der Raum eignet sich hervorragend für Workshops, Besprechungen oder Gremiensitzungen.

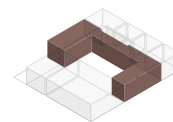
## Konferenzraum 2

49 m<sup>2</sup>  
8,2 m × 5,9 m



Der **Konferenzraum 2** hat einen separaten Zugang und ist vom Foyer der Beletage durch einen Flur getrennt. Er ist der kleinste Raum unseres Konferenzentrums und hat eine besonders intime Atmosphäre. Der Raum öffnet sich mit einer Glasfront nach Süden zum angrenzenden Park. Er eignet sich für Workshops, Gremiensitzungen oder Coachings.

## Foyer Beletage

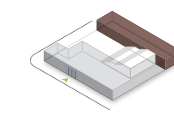


Markantes Zentrum des **Foyers der Beletage** ist eine repräsentative, 11 m breite Treppe. Sie wird ausgekleidet von einem Teppich, mit dessen Entwurf der Berliner Künstler Via Lewandowsky den «Kunst am Bau»-Wettbewerb für die neue Stiftungszentrale gewann.

Die großzügigen Foyerflächen bieten Raum für Pausengespräche und Begegnungen. Flexible Anmelde- und Informationstische lassen sich ebenso platzieren wie Präsentationscounter. Die Foyers sind ebenfalls für Ausstellungen im Rahmen Ihrer Veranstaltung geeignet.

## Cafeteria

Erdgeschoss



Im Erdgeschoss des Hauses befindet sich die **Cafeteria des Konferenzentrums**. Von hier haben Sie auch einen Zugang zu unserer Terrasse mit Blick auf den angrenzenden Park.

In unserer Cafeteria können wir Ihren Gästen jede Art von Catering anbieten. Wir arbeiten mit unterschiedlichen Biocaterern zusammen und unterbreiten Ihnen ein auf Ihr Budget und Ihre Wünsche maßgeschneidertes Angebot. Unsere perfekt ausgestattete Küche ermöglicht es den Caterern, die Speisen vor Ort fertig zu garen, so dass sie frisch auf den Tisch kommen.

## Technische Ausstattung



In unserem Konferenzzentrum steht Ihnen modernste, multimediale Technik zur Verfügung. Sie haben kostenlosen, freien W-LAN-Zugang im gesamten Haus.

## Technische Ausstattung

- leistungsstarke LCD-Daten- und Videobeamer
- Großbildleinwände
- mobile Mischpulte zur Durchführung diverser Beschallungsvarianten
- mobile Medienboards zur flexiblen Nutzung, z. B. für Zuspelungen und Aufzeichnungen von Veranstaltungen
- Diskussionsanlage mit mobilen Tischsprechstellen
- Drahtlose Handmikrophone
- Drahtlose Headsets
- Bild- und Tonmitschnitte
- Telepräseniter als elektronischer Overheadprojektor
- Übertragbarkeit von Bild und Ton in alle Räume der Beletage
- Simultan-Dolmetscher-Anlage
- Ü-Wagen-Anschluss