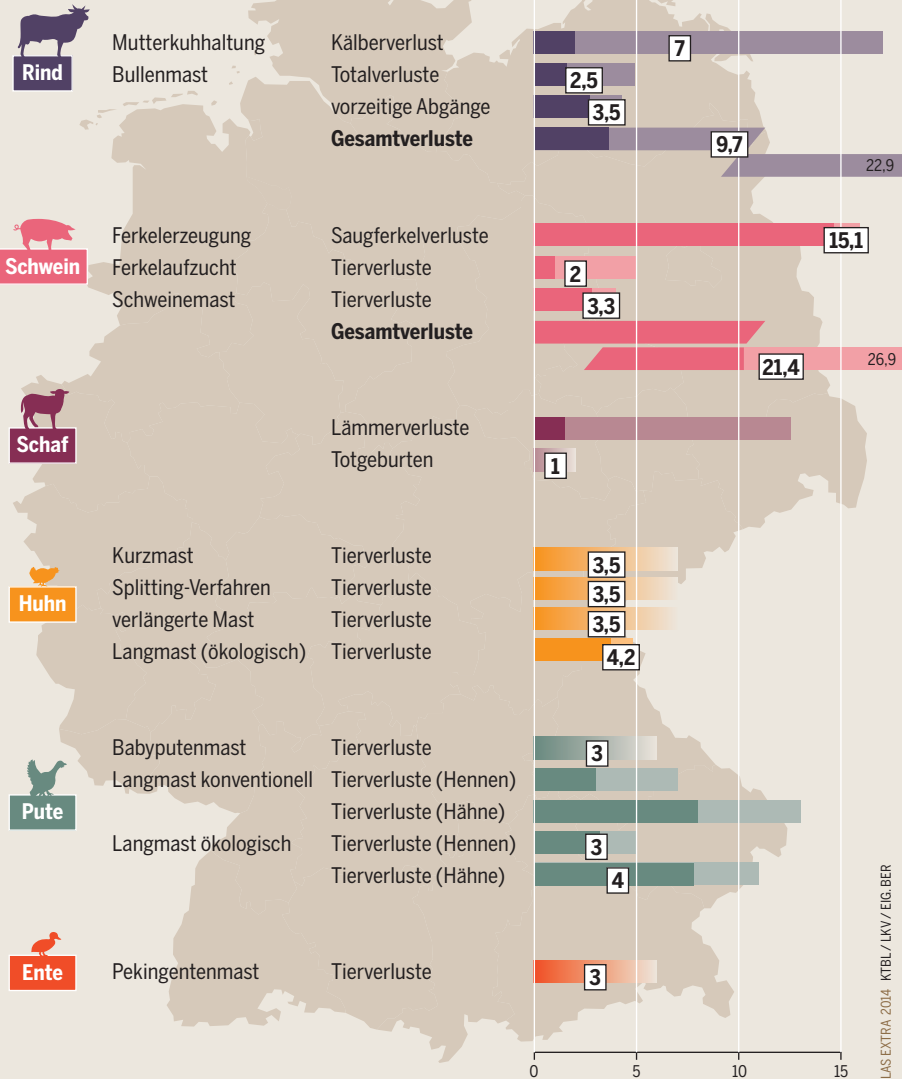


TIERVERLUSTE WÄHREND DER PRODUKTION

Nach Tierarten, in Prozent

■ Minimum, Maximum 2,5 Durchschnittswerte, Richtwerte der Fachliteratur
■ Schätzungen



Nicht erfasst: Tod von Mutter-/Zuchttieren, Verluste von Küken vor der Einstallung, Gänse, Ziegen. Balken ohne Durchschnittswerte: keine Angaben